

## NIPRO 细胞培养袋使用说明书

【产品名称】细胞培养袋。

【产品概述】NIPRO 细胞培养袋是经过  $\gamma$  射线消毒的低密度透气袋，能够使悬浮细胞在体外密闭环境中培养。细胞培养袋可直接放入  $\text{CO}_2$  培养箱孵育培养使用，能够使  $\text{CO}_2$  与  $\text{O}_2$  进行气体交换，有利于细胞的扩增培养。合理的结构设计培养过程中可随时添加培养基和细胞因子以及取样，使细胞培养操作更简便。

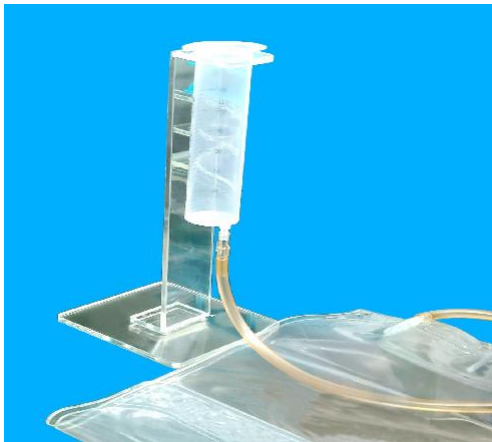
【产品用途】用于悬浮细胞在体外扩大增殖培养，仅供科研使用。

【产品规格】

规格	尺寸	装量	灭菌方法
1000ml/个/包	235mm×360mm	200-1800ml	$\gamma$ 射线灭菌
350ml/个/包	235mm×220mm	100-500ml	$\gamma$ 射线灭菌

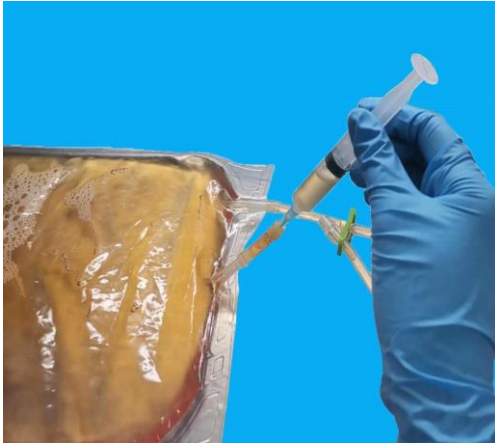
【使用方法】

- 1、拆除细胞袋外包装袋，将细胞袋长管螺旋帽处用酒精棉球消毒再打开，将无菌注射器（取出内栓）直接连接管口并锁紧，注射器管固定于试管架；
- 2、培养瓶悬空将细胞培养物缓慢倒入注射器内，转袋完毕后用酒精棉球擦干残留液体并消毒管口，旋紧螺旋帽，同时绿色管夹夹闭进样管管道；



- 3、扩大培养过程中，需要抽取细胞液时将细胞袋中间短管管帽用消毒的镊子拨开，用无菌注射器抽取培养液，完毕后消毒管口并盖好管帽；
- 4、培养过程中需添加细胞因子及营养成分时，可通过取样短管加入，操作按 3 执行；
- 5、扩大培养过程中，补液时需将长管及管口全部消毒，将培养基瓶中的培养基悬空缓慢加入，加入完毕用酒精棉球擦干残留液体并消毒管口，盖好螺旋帽；

6、关闭管夹，将细胞培养袋平整放置于托盘中，移至细胞培养箱中培养；



7、细胞回收时，先将长管及管口全部消毒，将细胞袋悬挂在生物安全柜的挂钩上，拧去长管道螺旋盖或者用无菌的剪刀剪断长管，用镊子夹住长管对着离心杯，再放开管夹进行细胞培养物收集。

**【注意事项】**

- 1、所有的工作必须在无菌室中进行，请遵守严格无菌的工作规范，使用无菌耗材。
- 2、细胞培养袋为一次性使用耗材，请在有效期内使用，请勿重复使用。
- 3、为避免机械性破坏，严防培养箱隔板刮伤细胞袋。
- 4、为防止污染，培养袋长管的管帽拧开时需倒置放在桌子上，管口勿接触其它物品或操作台面。
- 5、为防止污染，细胞培养液瓶转袋或补液过程中，管口有残留液体的，必须用酒精棉球擦干消毒再盖好盖子。
- 6、使用一次性注射器抽取样时，请勿刺破细胞培养袋，并注意生物安全。

**【产品有效期】** 本品未开封有效期为 36 个月，开封后立刻使用。

**【生产企业】**

尼普洛（上海）有限公司

地址：上海市嘉定区马陆宝安公路 2555 号

电话：021-69154923    FAX：021-69154823

**【代理商及售后服务】**

北京毕特博生物技术有限责任公司

电话：400-833-9299/010-82015225/133-6620-2681

<http://www.bitebo.com>

邮箱：[info@bitebo.com](mailto:info@bitebo.com)

